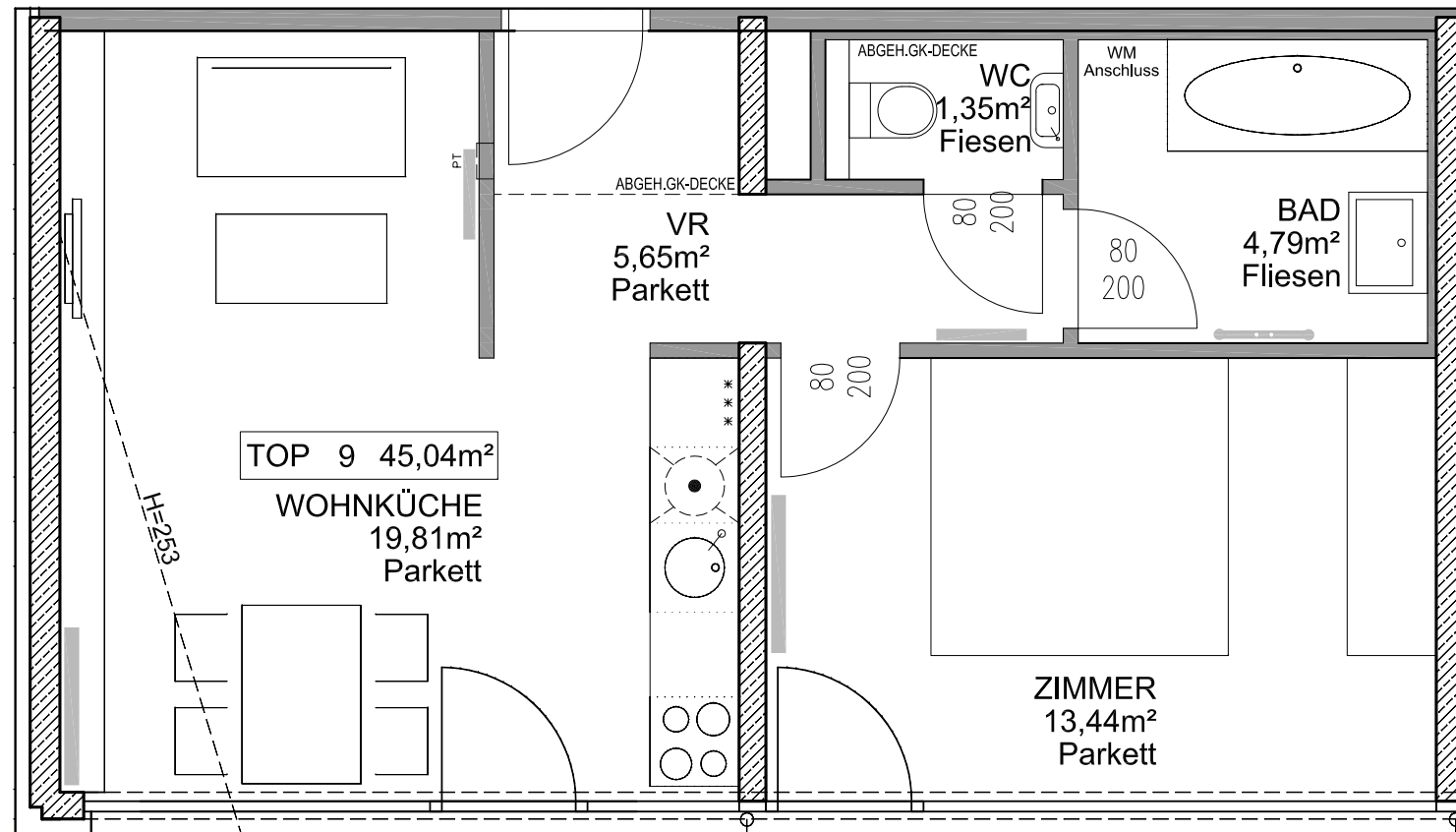


ERDGESCHOSS

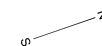
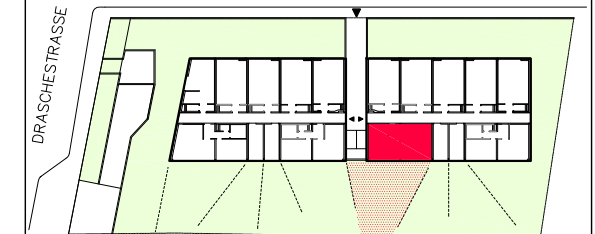


ALIZEE REAL ESTATE GmbH

Hebbelplatz 5, 1100 Wien
 T +43 1 22 99 070-0, F +43 1 22 99 070-10
 office@alizee-real-estate.com, www.alizee-real-estate.com



WOHNHAUS NEUBAU
 DRASCHESTRASSE 10, 1230 WIEN



EG

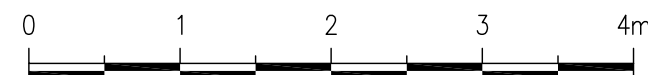
LEGENDE

- HEIZKÖRPER
- BADHEIZKÖRPER
- ANSCHLUSS NOTKAMIN

DIE DARGESTELLTE EINRICHTUNG
 – AUSGENOMMEN WASCHTISCH, WC,
 BADEWANNE U. KÜCHE –
 IST NICHT IM LIEFERUMFANG ENTHALTEN!

TOP 09

2-ZIMMERWOHNUNG
 WOHNFLÄCHE 45,04 M2
 EINLAGERUNGSRAUM 1,26 M2



7.DEZ. 2009

