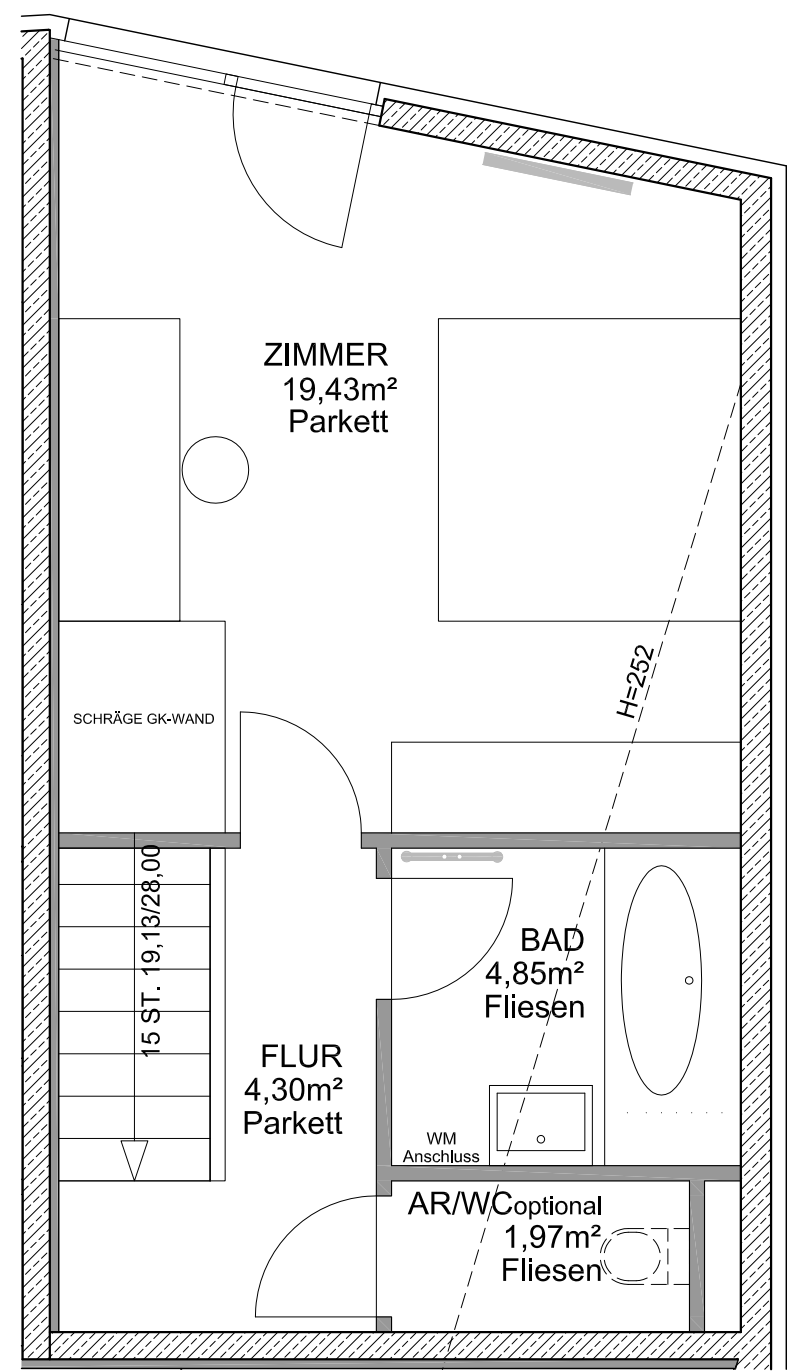
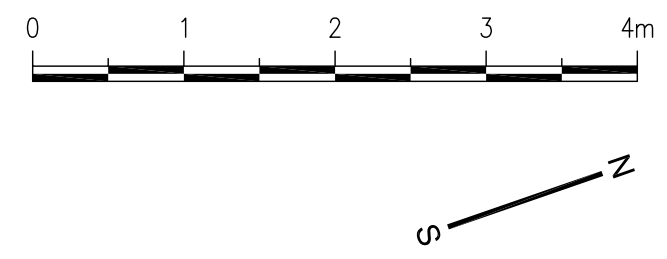


ERDGESCHOSS ▲

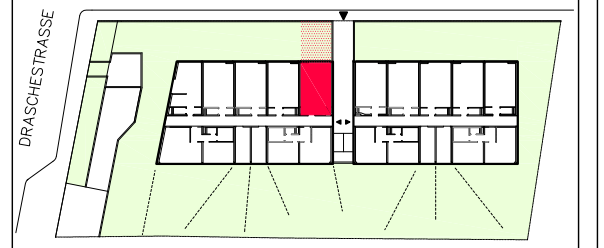


DACHGESCHOSS

ALIZEE REAL ESTATE GmbH
 Hebbelplatz 5, 1100 Wien
 T +43 1 22 99 070-0, F +43 1 22 99 070-10
 office@alizee-real-estate.com, www.alizee-real-estate.com



WOHNHAUS NEUBAU
 DRASCHESTASSE 10, 1230 WIEN



LEGENDE

- HEIZKÖRPER
- BADHEIZKÖRPER
- PT ANSCHLUSS NOTKAMIN

DIE DARGESTELLTE EINRICHTUNG
 – AUSGENOMMEN WASCHTISCH, WC,
 BADEWANNE U. KÜCHE –
 IST NICHT IM LIEFERUMFANG ENTHALTEN!

TOP 18

2-ZIMMERWOHNUNG
 WOHNFLÄCHE 63,09 M²
 EINLAGERUNGSRAUM 1,46 M²

7.DEZ. 2009